

# 체납차량 영치 시스템

## Default Detaining System

CCTV 및 공용주차장의 차량번호 인식 정보를 체납차량 Database 와 대조하여 실시간 단속 (지자체 세수 증대)



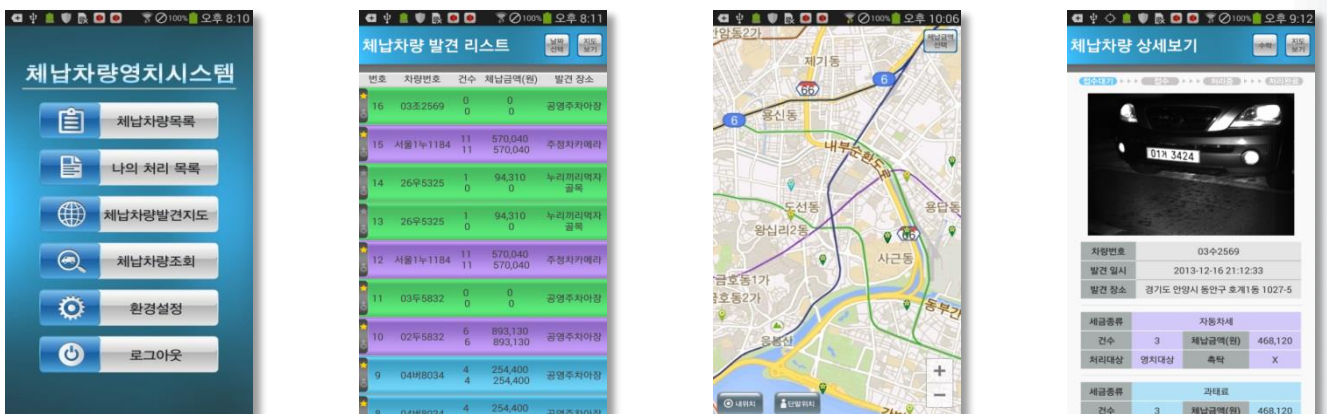
### 체납차량 영치 시스템

체납차량 영치 시스템은 불법주정차단속, 방범용 CCTV에서 촬영된 차량번호와 공용주차장내 출입하는 차량번호를 지자체 세무과의 체납정보(Database)와 실시간 대조하여 체납차량 발견 시 모바일 App를 통하여 체납내역/위치정보를 전송해주는 시스템입니다. 체납차량 영치 시스템은 단속방식의 고도화로 지자체 세수 증대에 기여합니다.

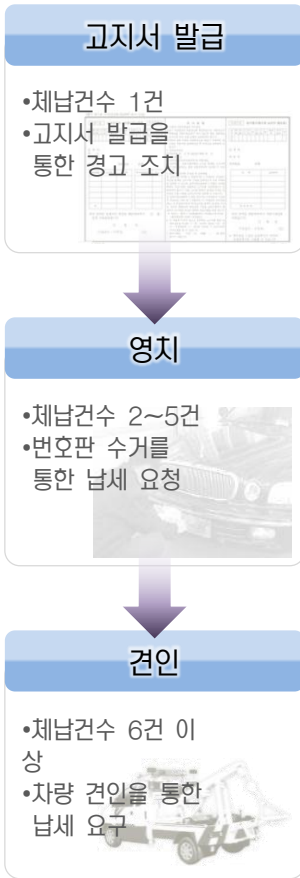


### 체납차량 영치 시스템 APP (Android 기기용)

체납차량 영치 시스템 모바일 APP은 세무과 Database와 대조하여 채납여부가 확인된 사항은 실시간으로 제공 받으며, 체납차량과 가장 가까이 있는 단속요원에게 자동 할당되도록 구성되어 있어 신속한 현장단속이 가능합니다.



## 체납단속 고도화



체납단속의 고도화



## 체납차량 영치 시스템 운영



CCTV와 공영주차장 차량번호 인식을 통한 단속



체납차량 위치전송 및 단속

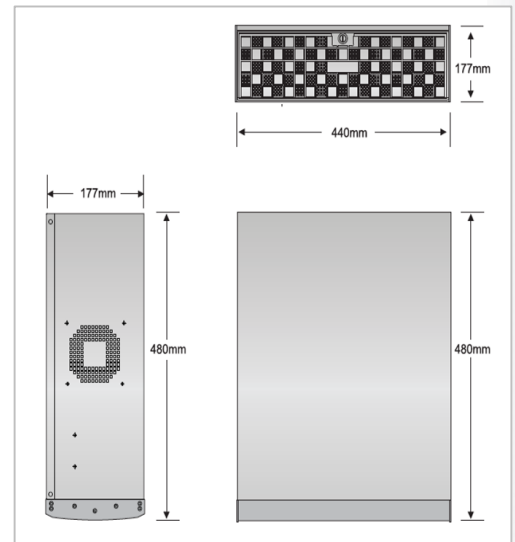
### 기대 효과

- 행정 지원 효과 - 기존 단속 업무 + 일 200여건의 번호확인을 통한 체납차량 추가단속을 통한 세수의 증가
- 시민 납세의 의무 강화에 따른 시민 인식 고취

## 제품 사양

Processor	Intel® Core™ i7-4770 Processor
Memory	DDR3 16GB(1600MHz/PC3 12800/ECC unbuffered)
HDD	2TB Storage
Case	600W Super Quiet Power Supply / Single Power
	100% Cooling Redundancy with Adjustable Air Shroud
	2x Front USB Ports
MainBoard	LGA 1150 Socket H3
	Intel® C226 Express PCH
	Dual Gigabit Ethernet LAN ports
OS	CentOS

제품의 성능 향상을 위해 제품 사양이 예고 없이 업그레이드 될 수 있습니다.



### 주소 및 연락처

- 주 소 : 서울시 구로구 디지털로 30길 28 마리오타워 7층
- 전 화 : 02-558-9130 (대표)
- 팩 스 : 02-558-7868
- 이메일 : sales\_korea@in-con.biz
- 홈페이지 : http://www.in-con.biz

